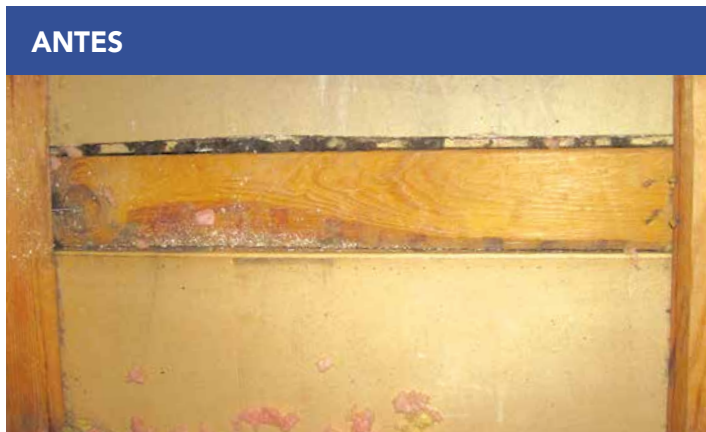




Placas superiores con sellado defugas de aire en ático

Guía para la insignia de piso de ático con sellado de fugas de aire

Cumple con las especificaciones normalizadas de trabajo 3.0101.1, 3.0102.11



SELLADO DE PLACAS SUPERIORES Selle el perímetro en todos los huecos y esparza el sellador en los materiales adyacentes.



IMPERMEABILIZANTE

Aplice impermeabilizante en las áreas con un espacio de 1/4 de pulgada o menos. Tenga en cuenta que hay una variedad de impermeabilizantes disponible y que el material debe estar diseñado para la tarea (p. ej., diseñado para alta temperatura si está en contacto o cerca de una fuente de calor).



RESINA MÁSTIC DE ESPUMA EN AEROSOL

Aplice espuma en aerosol en huecos de más de 1/4 de pulgada y hasta 2 pulgadas de ancho.



Lista de verificación

Piso de ático con sellado de fugas de aire

RESULTADO DESEADO

Sellado de agujeros, penetraciones, ranuras, grietas, huecos y uniones para evitar fugas de aire y movimiento de humedad entre el ático y el espacio acondicionado.¹

Requisitos del lugar de trabajo²

- Se retiró el aislamiento existente que fuera necesario para acceder a los lugares donde se requiere el sellado de fugas de aire.
- Todas las cavidades de las paredes deben estar cubiertas por todos los lados (por ejemplo, con placas superior e inferior). Se instaló entramado adicional donde fuera necesario.
- Sellar las siguientes grietas, penetraciones y ranuras siguiendo la orden de trabajo para evitar el movimiento de aire, utilizando los materiales apropiados según los tamaños de los orificios, de acuerdo con la tabla de DIRECTRICES DE MATERIALES a la derecha:
 - Placas superiores de todas las paredes
 - Techos machihembrados
 - Ranuras
 - Plafones caídos
 - Luces empotradas
 - Tubos de ventilación de fontanería
 - Penetraciones eléctricas
 - Extractores
 - Techos colgantes
 - Cajas de escaleras
 - Chimenea/conducto de humos
 - Penetraciones de conductos en ático
 - Cualquier otro orificio/penetración en el plano/límite del ático
- Área de trabajo limpia.

DIRECTRICES DE MATERIALES PARA EL SELLADO DE FUGAS DE AIRE	
TAMAÑO DE AGUJERO/HUECO	MATERIALES/NOTAS
1/4" o menos (pequeño)	Impermeabilizante
1/4" a 2" (mediano)	Espuma o resina mástic de un componente
2" a 3" (grande)	Espuma de dos componentes
3" o más grande (extragrande)	Material de relleno instalado que no se dobla, hunde ni mueve Material de soporte (p. ej., 2X4) instalado para tramos con una anchura mayor a 24"

1. Normas relevantes: 3.0101.1, 3.0102.11

2. Las áreas de alta temperatura y las escotillas del ático se tratan en insignias separadas.

