

RECURSOS NATURALES EN EL SITIO 300



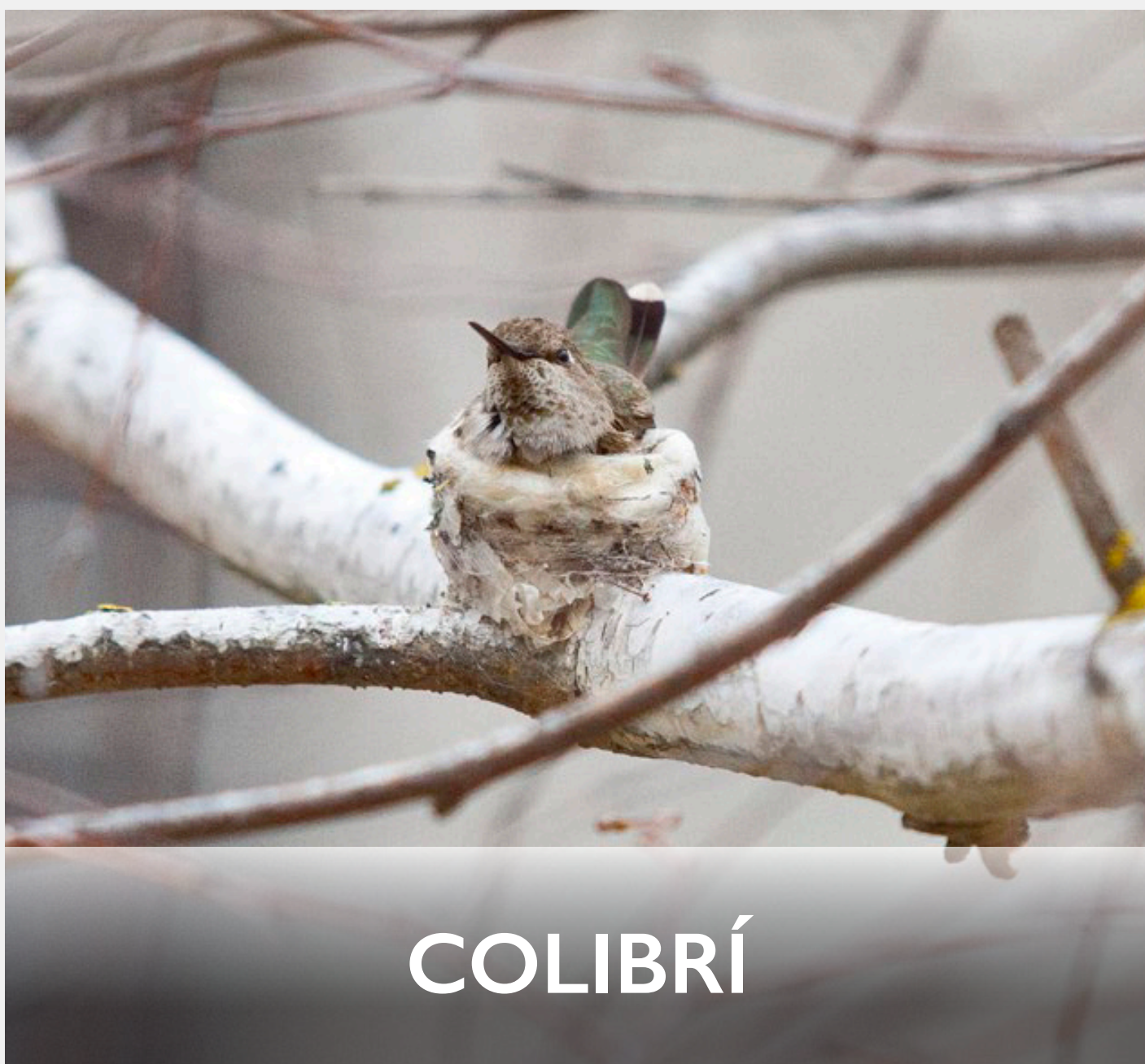
SERPIENTE LÁTIGO
DE ALAMEDA



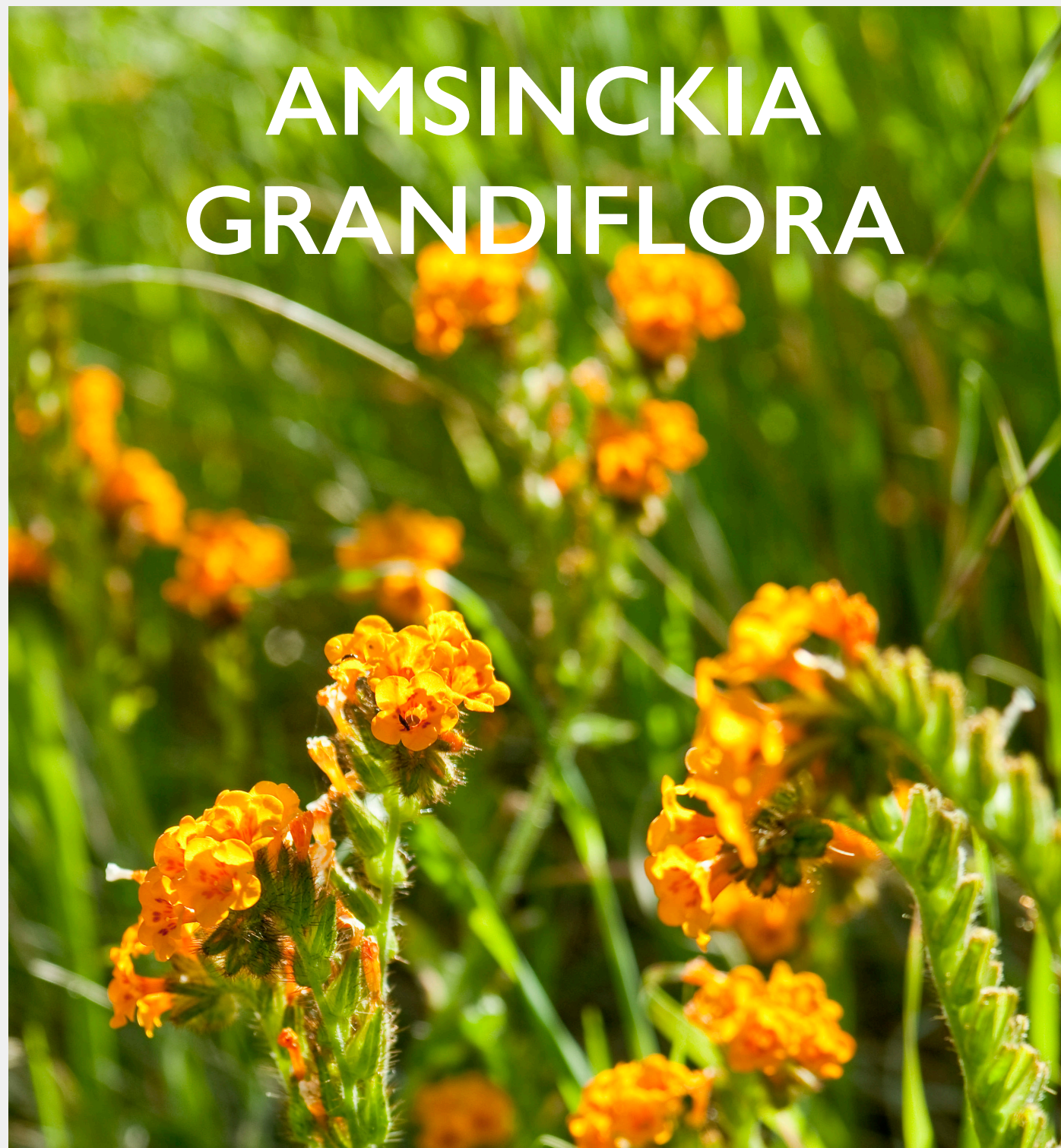
GRAN BÚHO CORNUDO



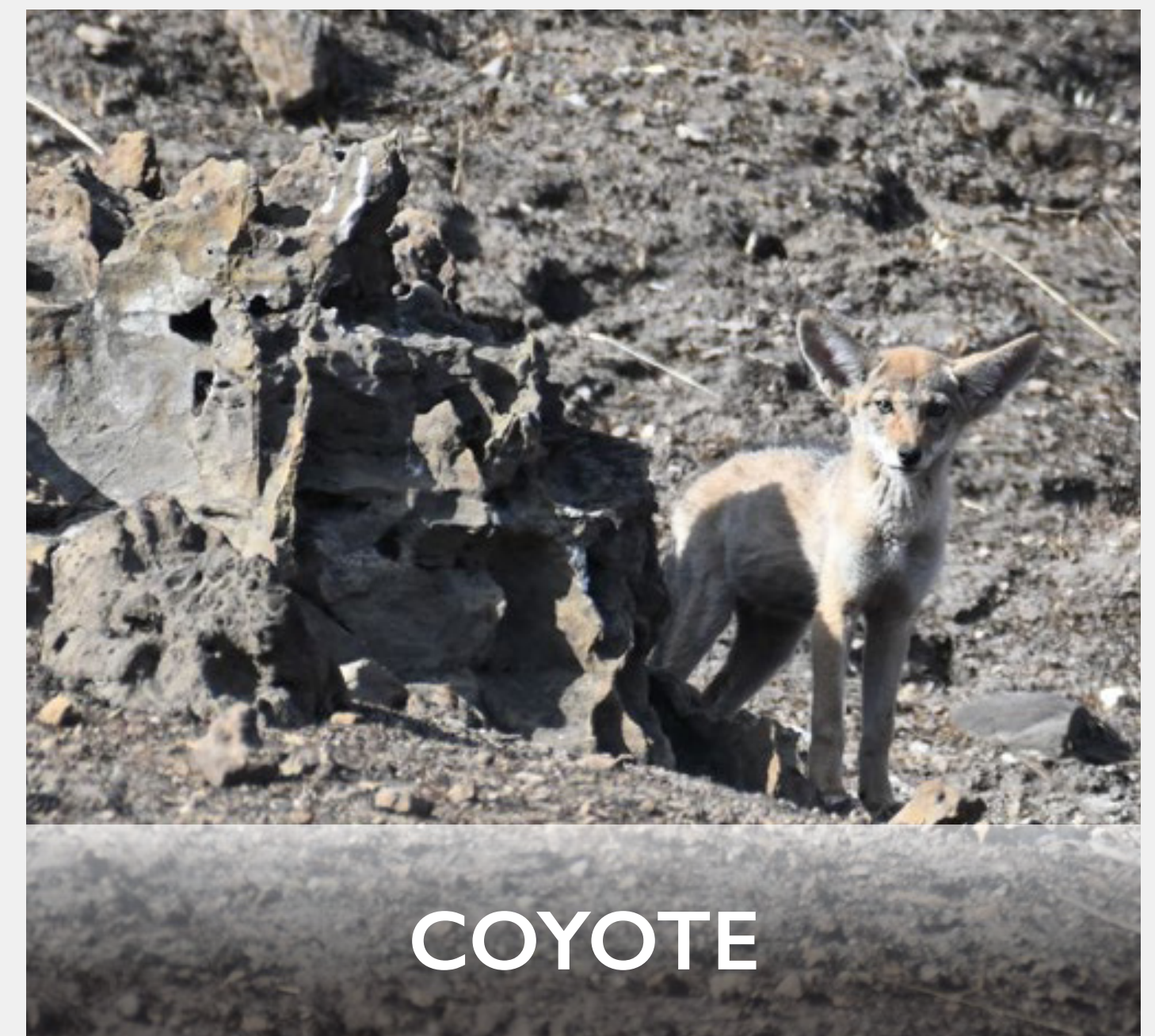
RANA DE PIERNAS ROJAS
DE CALIFORNIA



COLIBRÍ



AMSINCKIA
GRANDIFLORA



COYOTE



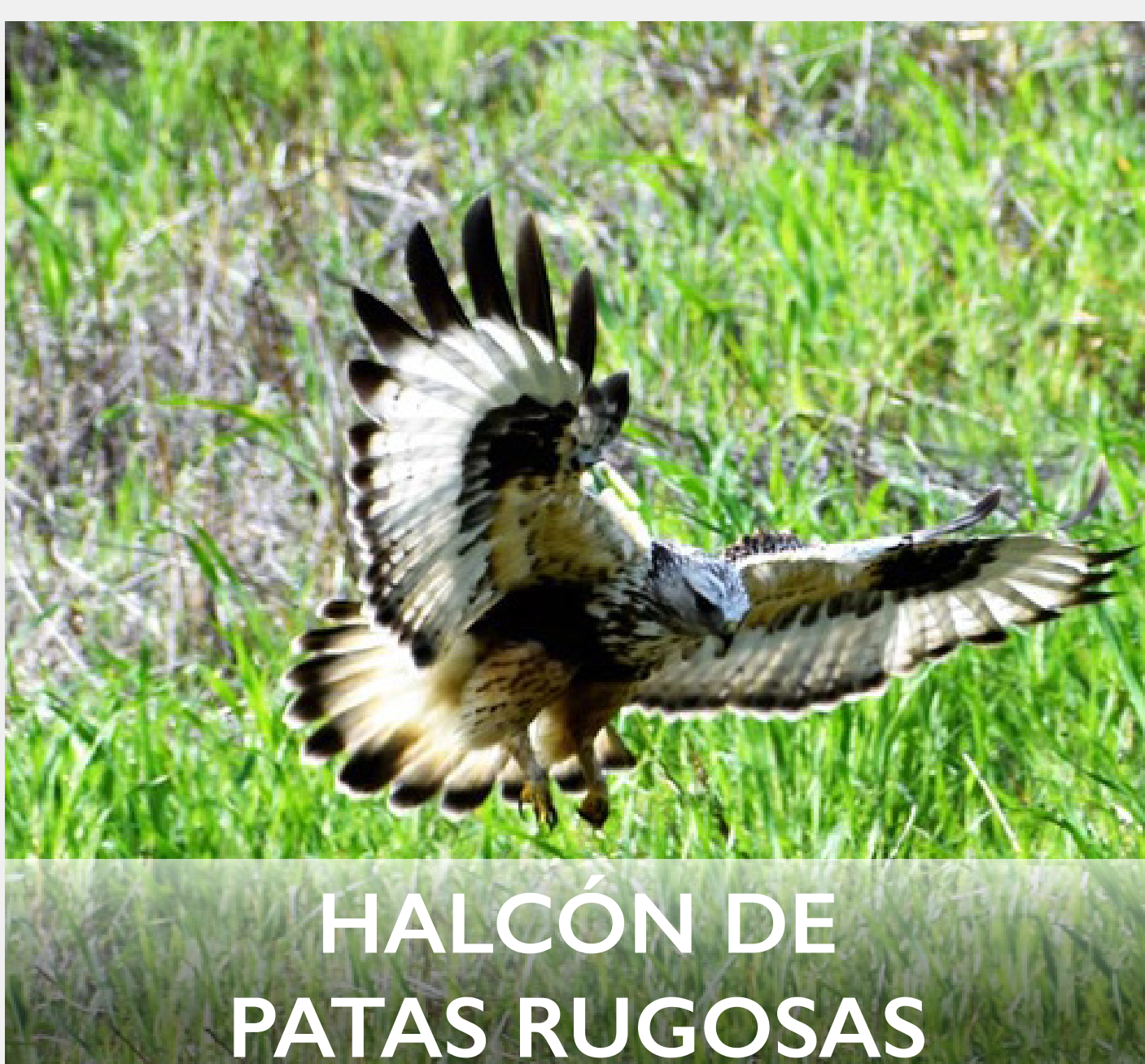
RANA DE MONTAÑA
DE PATAS AMARILLAS

El sitio 300 tiene atributos ambientales únicos y alberga una gran población de flora y fauna, incluyendo plantas y animales exóticos y en peligro de extinción. El acceso a estas poblaciones está controlado y las operaciones en el sitio han coexistido con ellas satisfactoriamente durante muchos años.

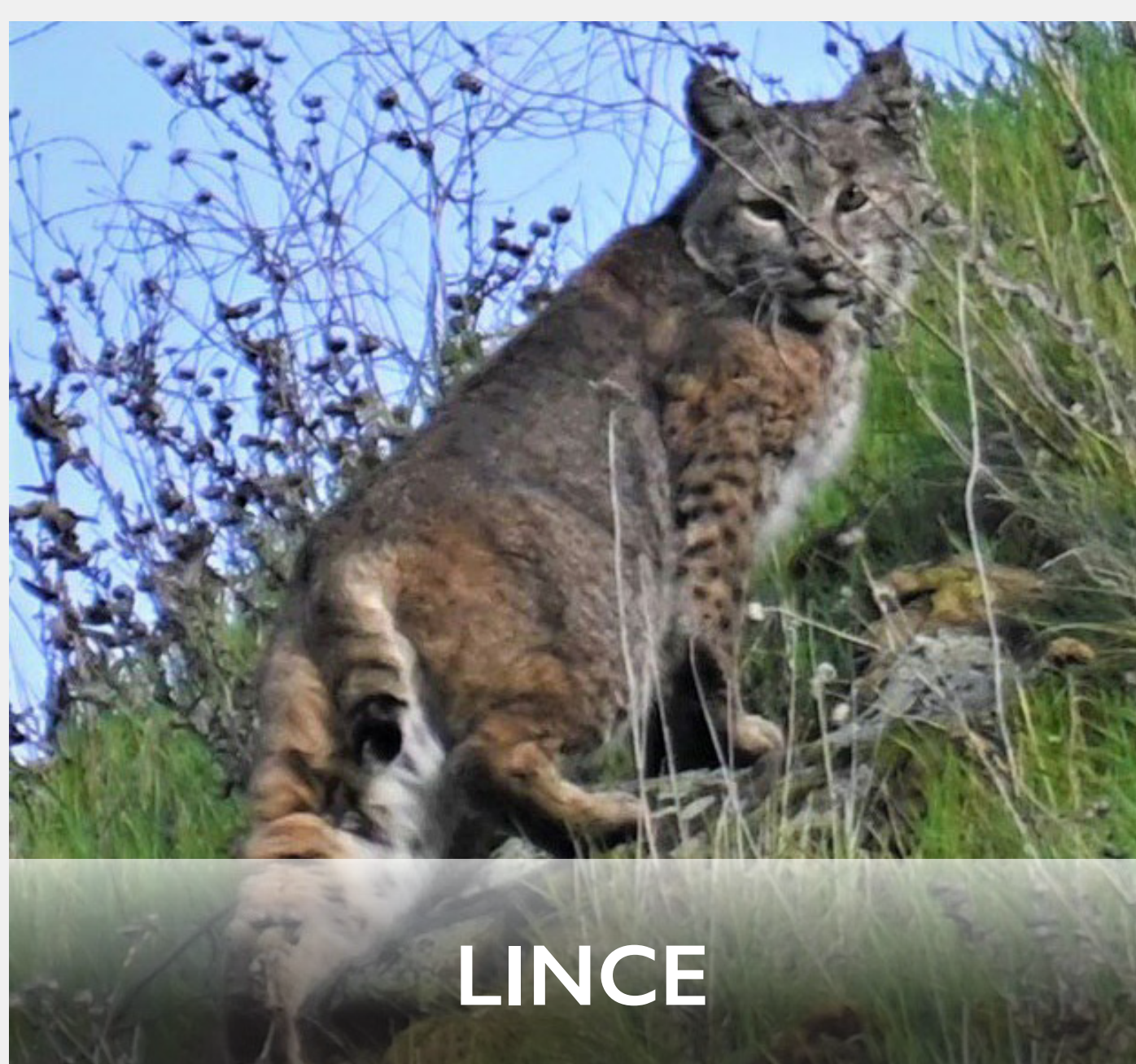
Dentro del sitio 300 hay una gran reserva federal de *Amsinckia grandiflora*.



LAGARTO CORNUDO



HALCÓN DE
PATAS RUGOSAS



LINCE



MOCHUELO
DE MADRIGUERA