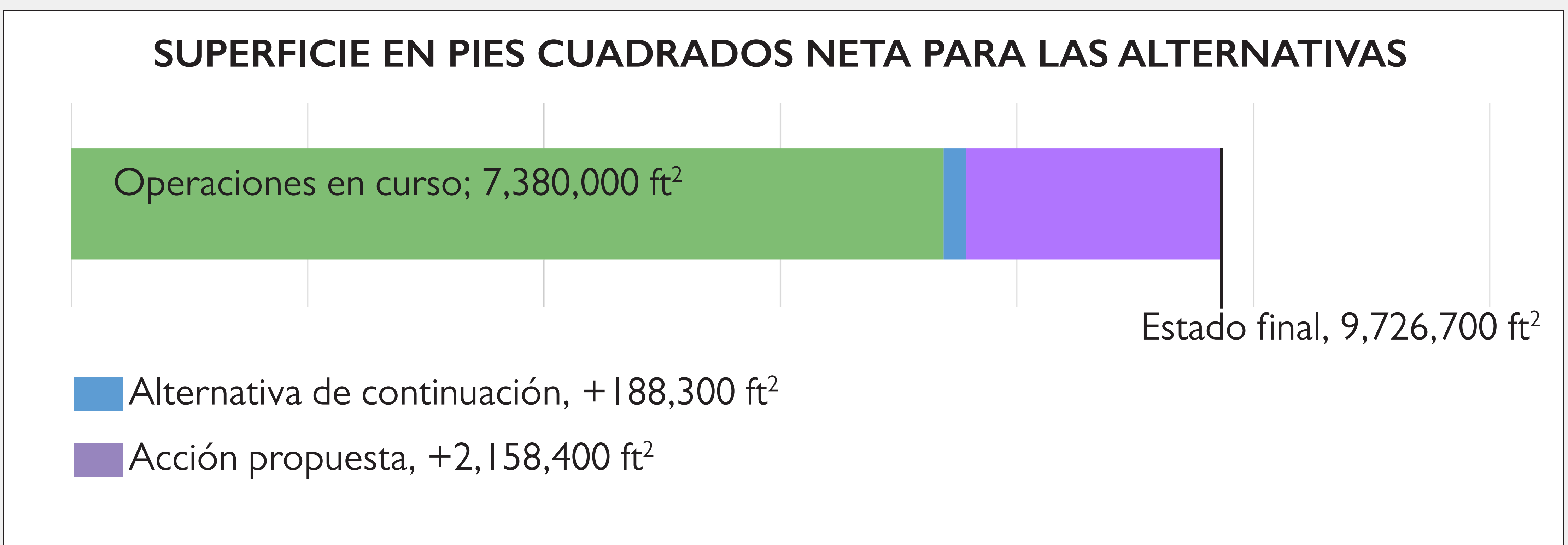
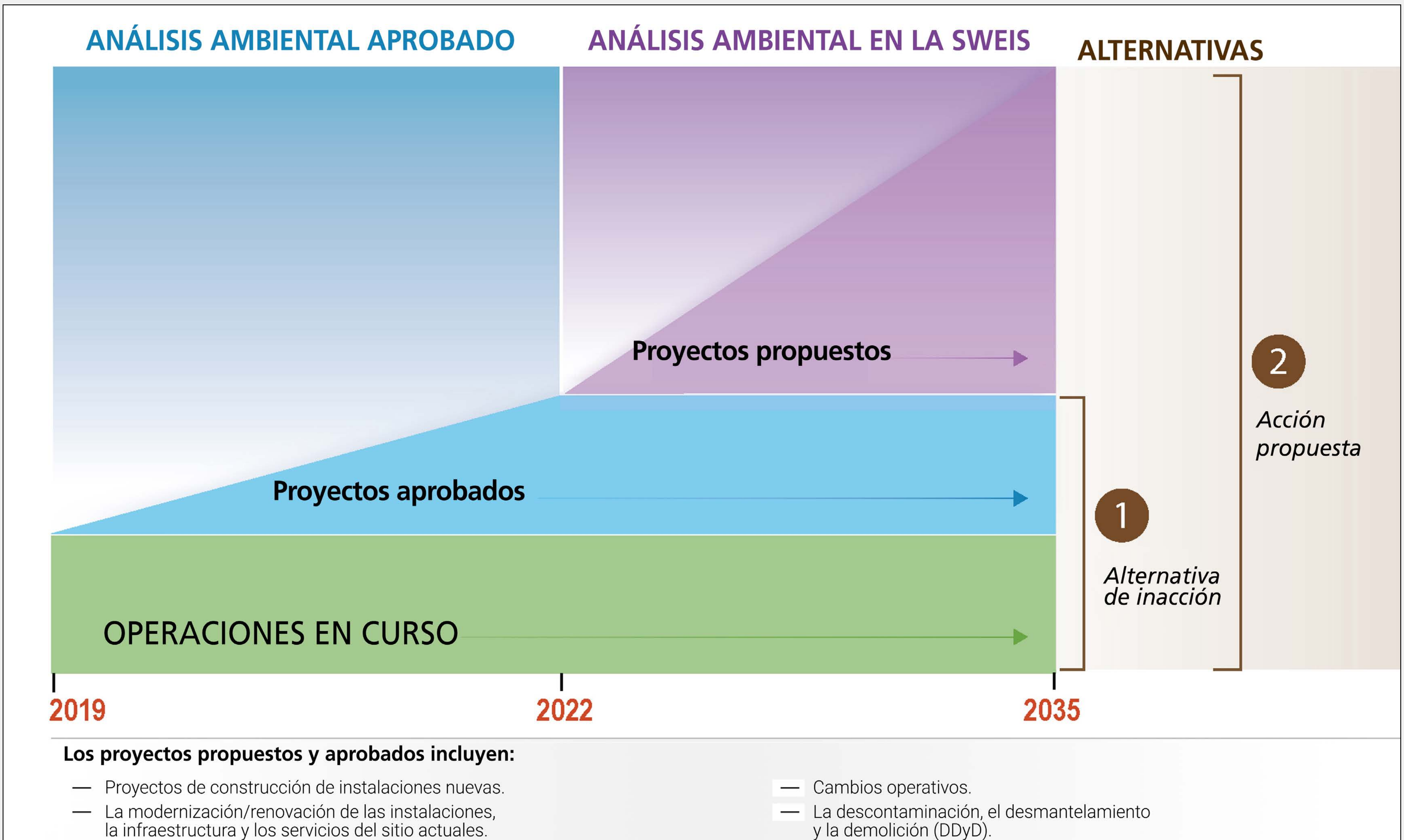


ALTERNATIVAS DE LA SWEIS



(1) Alternativa de continuación: incluye las operaciones en curso y los proyectos aprobados a fines de 2022 (con documentos en conformidad con la NEPA completados por separado)

(2) Acción propuesta: incluye la alternativa de continuación y los proyectos propuestos de 2023 a 2035 (se incluyen los análisis en conformidad con la NEPA en esta SWEIS)